



Cappadocia Cave Resort & Spa

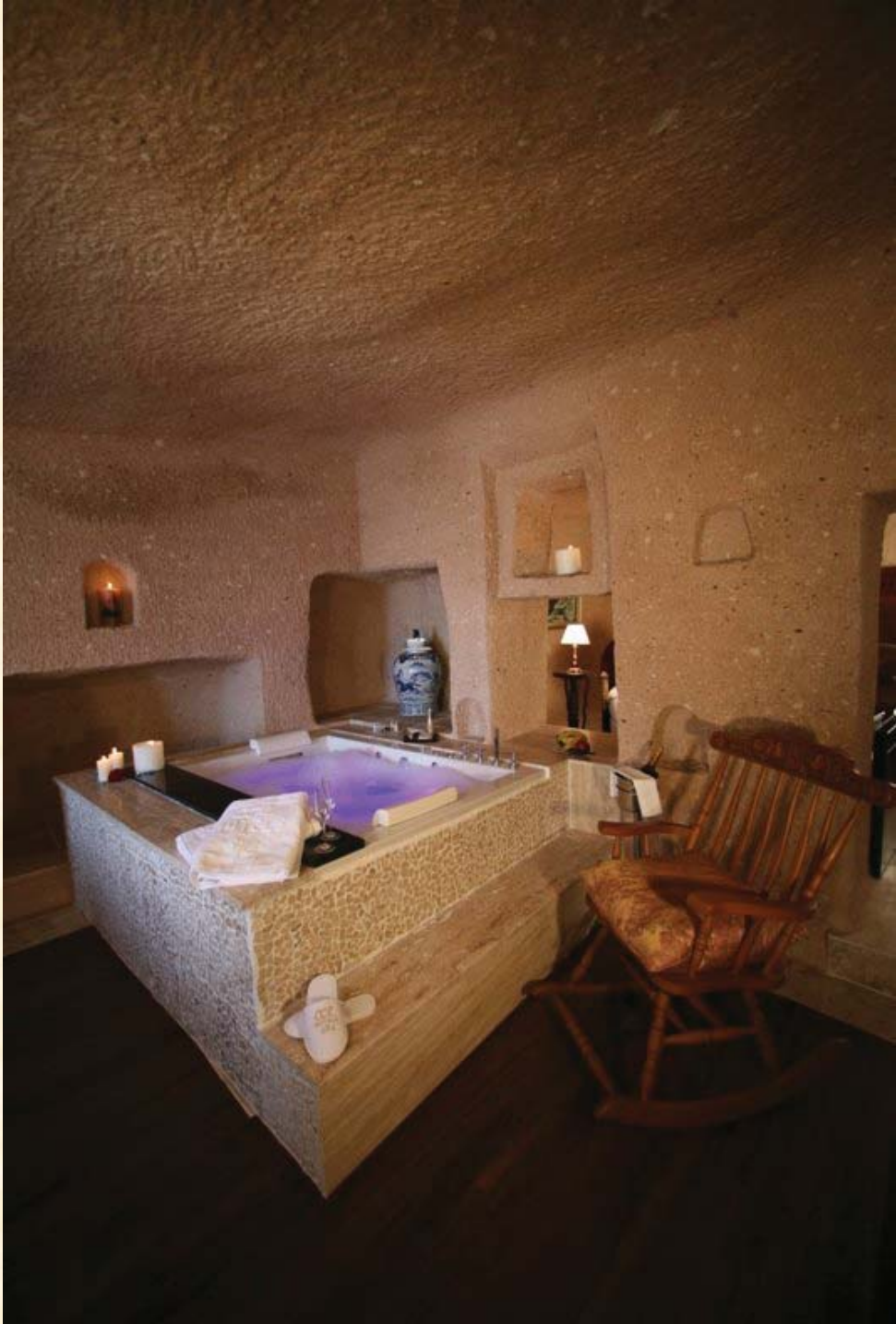
***OTEL HİZMET BROŞÜRÜ***

***HOTEL FACT FINDER***

ホテル ファクトファインダー

## インデックス

客室設備案内 .....	24-25
客室 .....	26
ソーシャルエリア	
◆ レ・ヴィザージ バー .....	27
◆ 屋外プール .....	27
◆ エルジエス プールバー .....	27
◆ モルティコルティ ビタミンバー、カラオケバー .....	27
◆ ワインセラー .....	27
◆ パーティシャーレストラン と 善寿司 (YOSHI SUSHI) .....	28
◆ ミーティングルーム .....	29
- ギュルターゼ・チャンカヤ会議室	
- ゴフレ・チャンカヤ会議室	
リーア スパ ウェルネス .....	30
電話の案内 .....	31



## 客室設備案内

### カードキー (ルームキー)

- ・カードキーは裏表関係なくどちらの面でも使用可能です。カードをドアの黒い部分に当てますとドアが開きます。
- ・カードはスパの入り口、ホテルの出入、および廊下エントリドアを開けるため、必要となります。お客様のご移動の際には必ずカードをお持ち下さい。
- ・お部屋入りまして、すぐのところ（ドア横）に照明スイッチを兼ねた黒いカード挿入口があります。ルームキー（カード）を挿入しますと照明などがつくようになっています。（ミニバー以外の電化製品、照明が使用可能となります。）
  - \*ミニバー（冷蔵庫）は常に電源が入っております。
  - 省エネにご協力ください。

### ケトルとお茶のサービス、ミニバー

- ・ケトル（電気湯沸かし器）脇にご置きますお水、引き出し内のインスタントコーヒー、紅茶（ティーバック）は無料です。
- ・ミニバー内のお飲物（お水を含む）、スナック類は有料です。料金表をご覧ください。

### セーフティーボックス

- ・セーフティーボックスはワードローブ内に設置されております。説明案内が中にご置きますのでご参照ください。
- ・お客様のお好きな4ケタの番号と#を押して閉めます。その番号が暗証番号となります。開ける際にも同じ4ケタの暗証番号と#を押してください。
- ・お帰りの際はお忘れ物がないかどうか十分にご確認ください。また次にご使用になられますお客様のため、扉を開けたままの状態にしてください。
  - \*紛失、盗難につきまして当ホテルは一切の責任を負いかねます。

### 室内温度調節機

- ・お部屋には2つの温度調節機（床暖）が完備されております。客室に1ヶ所、バスルームに1ヶ所設置されております。温度設定は“0℃～ 30℃”の間で設定が可能です。

### TV, DVD 使用法

- ・リモコンは2つございます。TV、DVDはリモコンよっての操作となります。
  - 大きい方のリモコンはTV用、小さい方がDVD用です。
  - TVのスイッチはリモコン右上の赤いボタンです。
  - DVDをご使用になられる際は
    1. リモコン中央の「OK」ボタンを押します。
    2. 左下に青い画面が表示されます。
    3. 「OK」ボタン下の矢印下「↓」を押してください。
      - \*「3c」の文字が表示されるまでボタンは矢印ボタンを押してください。
    4. 「3c」という文字が出ましたらDVD使用可能です。
      - \*DVDの操作はDVD用リモコンで操作ください。
- ・DVDソフト（映画）貸出ございます。客室にご置きます「DVD貸出リスト」を参照ください。レセプションにて貸出しております。

### 浴室 ミュージック システム

- ・ミュージックボックスは浴室の電気と接続されています。浴室の電気を付けた上でご使用ください。浴室内で音を流すにはミュージックボックスのON/OFFボタンをONにしてください。

### ジャクジー (一部客室のみ)

- ・お湯の張っていない状態での使用はお止め下さい。
- ・ジャクジーは「AIR」（空気）か「PUMP」（泡）をお選び頂きます。
- ・ライトセラピーは3つのボタンがあります。パワーボタンを押して頂きますとライトが点灯します。

### ハイδροマッサージシャワー（一部客室のみ）

- ・ハイδροマッサージシャワー使用法は本体に図表示されています。  
レバーで水圧マッサージ方向を調整してください。最高温度は38度です。

### 浴室

- ・浴室の電気はドア横の黒いスイッチです。
- ・ヘアドライヤーは浴室内シンク下のキャビネットにあります。
- ・メイクアップミラー（化粧鏡）は黒いスイッチで明かりが付きます。
- ・電気髭剃りは115W～230Wでのご使用が可能です。

### トイレ

- ・一部客室に設置されております温水洗浄便座は便座お座り頂きまして右側のボタンにて操作ください。

### インターネット

- ・インターネット（ADSL）の使用は無料です。（ケーブル要）  
ケーブルをお持ちでないお客様はレセプションへお申し出ください。

### 暖炉

- ・一部客室に設置されております暖炉はお客様の入室前に準備致します。（冬時期）  
火が消えた場合、ご希望によりスタッフが再度火を入れます。レセプション内線「0」番へお申し出ください。

### 自動カーテン

- ・この設備は客室310と411のお体のご不自由な方への客室のみでございます。  
カーテンの開け閉めはリモコンによって動作します。リモコン矢印で上げ下げ可能です。“+”と“-”のボタンはスピード調節です。

### 自動ベッド

- ・この設備は客室310と411のお体のご不自由な方への客室のみでございます。  
このベッドはベッド脇のリモコンによってベッドの調整が可能です。  
リモコンの使用法  
一番上のボタンはベッド全体を動かします。  
2番目のボタンは頭（上）の部分を動かします。  
3番目のボタンは足（下）の部分を動かします。

### 電話

- ・電話回線はアナログです。外線「9」番で国内、国際電話共に利用可能です。モーニングコールやメッセージの送受はレセプション内線「0」もしくは「100」番にて承ります。  
詳しい電話案内は下記「電話の案内」をご参照ください。

### シーツ、タオル類

- タオル類、シーツ類は毎日替えられます。  
浴室のタオルラックは、濡れたタオルを乾かす為にご使用いただけますが連泊のお客様でタオル交換の必要のないお客様はタオルラックにお掛け下さい。  
客室で使用されているテキスタイル類は当ホテルにて販売しております。詳しくはレセプションにお尋ねください。

## CAPPADOCIA CAVE RESORT & SPA

### FACT FINDER

#### 客室

- 1) 客室タイプはツイン/ダブルタイプ、デラックス、ダブルデラックス、デラックススイート、セニアスイート、キングスイート、クイーンスイートのタイプとなります。
- 2) 客室数は79の部屋(158個のベッド)。
- 3) ツイン/ダブル：ハイドロマッサージシャワーまたはバスタブ
- 4) デラックスルーム：バスタブ
- 5) スイート：ジャクジーとハイドロマッサージシャワー (客室によっては客室内にジャクジーが設置されております)。
- 6) 客室によって景色はことなりますが、客室のタイプによってはテラスに隣接もしくはテラス付きの客室、もしくはカッパドキアの景色または庭をご覧くださいることができます。
- 7) ほぼ全ての客室はこの地方原産のカーブストーンが使用されています。
- 8) 各客室のインテリア、家具はトルコをはじめとしたアジア、欧米、欧州のエリートマーケットからセレクトされたものを使用しております。
- 9) インターネットアクセス、フラットスクリーンテレビ、衛星テレビ、DVDプレーヤー、音楽システム、床暖房システム、LEDライト、ミニバー、ケトルとお茶のセットおよびヘアードライヤーが備え付けられています。
- 10) バスアメニティーは英国製モルトン・ブラウンを使用(シャンプー、ヘア・コンディショナーとバス・シャワージェルとローション)。
- 11) 禁煙の客室有
- 12) 2つのお体の不自由な方へのお部屋はパノラマビューのお部屋です。こちらの客室からはレセプション、スパ、レストランへのアクセスに便利な場所に位置しております。  
\*カッパドキアは起伏の多い地域ですのでお体のご不自由なお客様には困難を要することがございます。
- 13) 当ホテルはお子供連れのお客様を歓迎しますが、上記の通りカッパドキアは起伏の多い地域です。万が一の事故につきまして当ホテルは一切の責任を負いかねますことをお知らせいたします。
- 14) すべての客室のベッドは体の負担を和らげるマットレスを使用、ノンアレルギー、最高級のテキスタイルを使用しております。また数種類からご希望の枕をお選び頂くことも可能です。
- 15) バトラー、ベビーシッター手配が可能です。
- 16) 24時間ルームサービス(お客様のご要望に応じた手配が可能です。新婚旅行パック その他)。
- 17) ターンダウン時に伝統的なギフトをご用意いたします。

## ソーシャルエリア

### レ・ヴィザージ バー

- 1) ファーストクラスのVIPサービス
- 2) 収容人数: 屋内約100名、屋外約150名
- 3) カップドキアの美しい日の出と日没の景色
- 4) バーベキュー施設 (冬期間も可能)
- 5) 床暖房システム
- 6) カクテルパーティー、レセプション、およびインセンティブグループのための会場としての使用が可能です。

### 屋外プール

- 1) 75 m<sup>2</sup>
- 2) 温水
- 3) 約200人収容可能な日光浴テラス
- 4) 男女別 更衣室、シャワー室

### エルジエス プールバー

- 1) 約400人へのレセプションサービスが可能なトップVIPカクテルバー
- 2) 営業時間09:00~19:00 (季節により変更有。その都度お知らせ致します)。

### モルティコルティ ビタミンバー、カラオケバー

- リラックスなムードをご提供
- 収容人数：約50人
- 昼間はビタミンバー、夜はカラオケバーとしてご利用頂けます。

### ワインセラー

- ◆ こちらは50名様へのワインテイastingが可能です。
- ◆ 岩石から彫られた特別なセラーです。厳選されたトルコと世界のワインを取り入れております。
- ◆ 暖炉がございます。
- ◆ 特別なウエルカム カクテルサービスの手配が可能です。

## パーディシャーレストラン と 善寿司 (YOSHI SUSHI)

- 1) 150座席定員、いくつかのサロンに分割されています。(VIPサービス手配可能です)。
- 2) 3A La Carte Restaurants、(アジア、トルコ、ヨーロッパの料理、各種)
- 3) セットメニューとbuffetの手配が可能です。
- 4) 洞窟ワインセラーは世界中の高級ワインを貯蔵し、レストランにてオーダーが可能です。
- 5) 収容人数約30人のレストランテラス。
- 6) レストラン屋内とテラスでのbuffet式の朝食をご用意致します。
- 7) ベジタリアンのお客様やアレルギーをお持ちのお客様、また特別食のご要望うけたまわります。
- 8) お料理ツアーに対応可能なキッチン設備。
- 9) 特別な催しにPAシステムの手配が可能です。
- 10) 営業時間:  
朝食 07.00-10.00  
ブランチ 11.00-14.00  
ランチ 12.00~ (アラカルトと軽食)  
夕食 18.00-24.00 (アラカルト)
- 11) テラスでのケータリングサービス手配が可能です。

## ゾフレ・チャンカヤ会議室

- ・会議室（大） 168平米
  - ・部屋の高さ：3m80cm
  - ・スクリーンの高さ：3m、幅：4m
  - ・ポータブルスクリーン
  - ・60インチ パイオニア プラズマTV
  - ・映写機
  - ・演壇
  - ・各テーブルにマイクシステム
  - ・電話回線
  - ・ワイアレスとケーブルインターネットコネクション
  - ・同時通訳システム
  - ・ボイスシステム
  - ・フリップチャート
  - ・エアコン
- 会議室セッティング例
- ・150席 シアター 型
  - ・90席 クラス 型
  - ・70席 U 型
  - ・70席 I 型

## ギェルターゼ・チャンカヤ会議室

- ・会議室（小）
- ・VIPミーティング：収容人数25人
- ・テーブル長さ7m
- ・60インチテレビ
- ・ポータブルスクリーン
- ・ボイスシステム
- ・同時通訳システム
- ・各席にマイクシステム
- ・ワイアレスとケーブルインターネットコネクション
- ・映写機
- ・電話回線
- ・フリップチャート
- ・演壇
- ・エアコン

## リーア スパ ウェルネス

- 広さ1500㎡、サウナ2室、スノールーム、スチームルーム、アドベンチャーシャワー、ソルトルーム（喘息など気管系の病に効果）、ハマム（トルコ風呂）2室、休憩エリア、セラピーやトリートメント用のマッサージとジャクジー室（部屋によってマッサージ室とマッサージ（ジャクジー付き）に分かれています）
- パノラマビューの室内温水プール95㎡
- パノラマビューのフィットネスセンター 55㎡
- スピリチャルセラピーエリア
- スパのオープン時間は**朝09:00～夜22:00**
- マッサージやセラピーはご予約の上、朝10:00～夜22:00の時間帯で施術可能です。

ご予約は朝**09:00**～夜**21:00**まで承ります。  
お電話でのご予約、お問い合わせは内線「**186**」 リーア スパへ  
どうぞ。

## 電話のご案内

レセプション	0
モーニングコール	0
ゲストリレーション	103
リーア スパ	186, 168
パーディシャー レストラン	0
善寿司 ( Y O S H I S U S H I )	0
レ・ヴィザージ バー	0
モルティコルティ ビタミン カラオケバー	0
エルジエス プールバー	0

市内電話	9 + 電話番号
市外電話	90 +0を抜いた市外局番+ 電話番号
国際電話	900+国番号+0を抜いた市外局番+電話番号

\*日本の国番号は81  
例えば03-xxxx-xxxxへダイアルされる場合は  
900+81+3-xxxx-xxxx

お部屋からお部屋へは相手の部屋番号をそのまま押してください。

## **CAPPADOCIA CAVE RESORT & SPA**

Tekelli Mah. Goreme Cad. No: 83 50240 Uchisar

**NEVSEHİR - TURKEY**

Phone : + 90 384 219 31 94 (PBX)

Fax: + 90 384 219 31 97

E-mail: [info@ccr-hotels.com](mailto:info@ccr-hotels.com)

[www.ccr-hotels.com](http://www.ccr-hotels.com)